



## Mieszkanie nr 12 / Budynek 4

**Typ:** 2E

**Rodzaj:** trzypokojowe

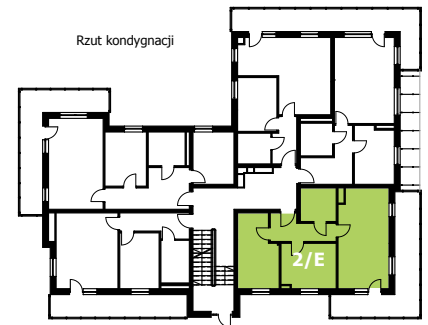
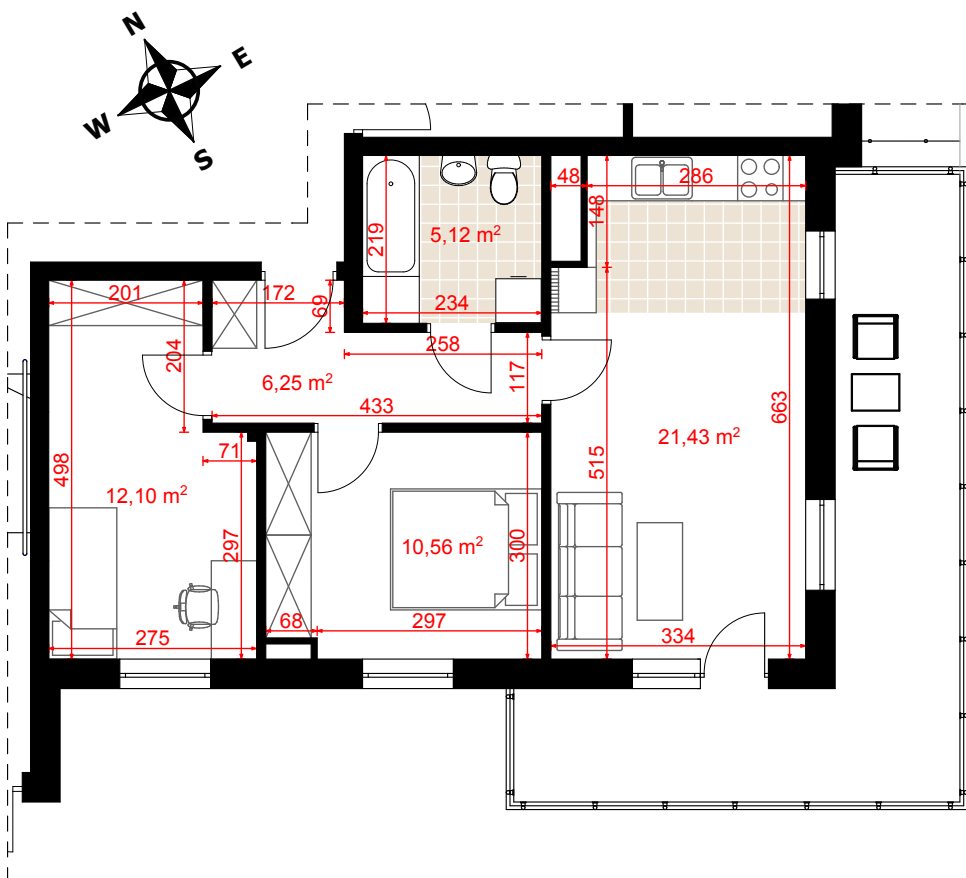
**Kondygnacja:** II piętro

**Powierzchnia użytkowa:** 55,49 m<sup>2</sup>

**Balkon:** 20,23 m<sup>2</sup>

## Zestawienie pomieszczeń

<b>Salon + Kuchnia</b>	21,43 m <sup>2</sup>
<b>Pokój</b>	10,56 m <sup>2</sup>
<b>Pokój</b>	12,10 m <sup>2</sup>
<b>Łazienka</b>	5,12 m <sup>2</sup>
<b>Przedpokój</b>	6,25 m <sup>2</sup>



Elevacja boczna - wschodnia



Elevacja frontowa - południowa



Elevacja tylna - północna



Elevacja boczna - zachodnia

