



Mieszkanie nr 6 / Budynek 4

Typ: 1D

Rodzaj: dwupokojowe

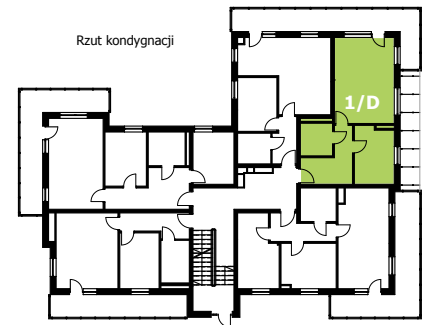
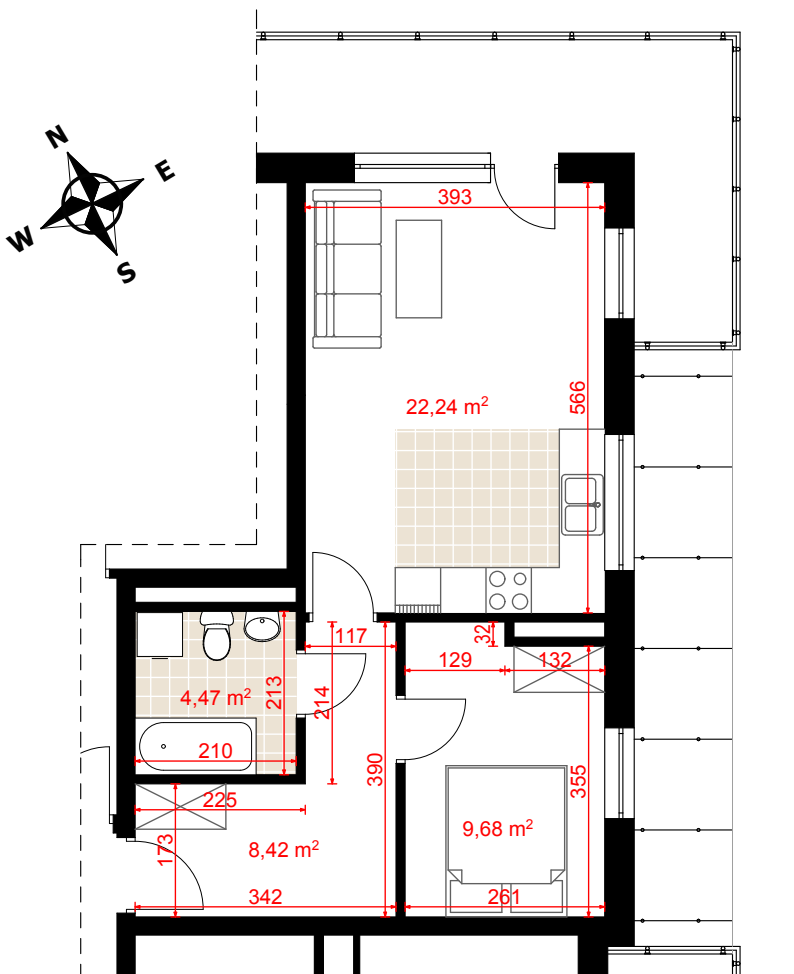
Kondygnacja: I piętro

Powierzchnia użytkowa: 44,81 m²

Balkon: 11,91 m²

Zestawienie pomieszczeń

Salon + Kuchnia	22,24 m ²
Pokój	9,68 m ²
Łazienka	4,47 m ²
Przedpokój	8,42 m ²



Elewacja boczna - wschodnia



Elewacja frontowa - południowa



Elewacja tylna - północna



Elewacja boczna - zachodnia

