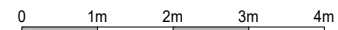
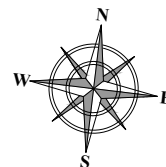
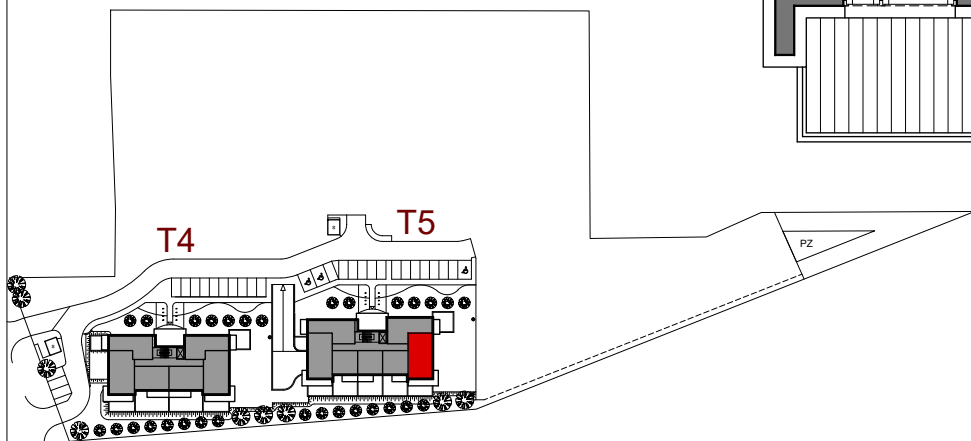
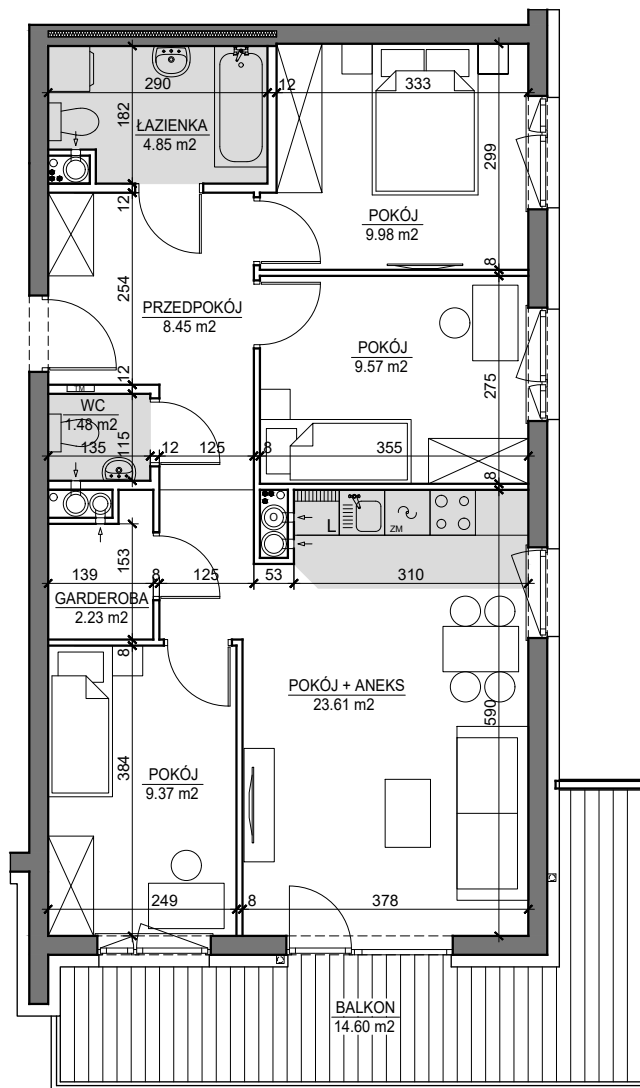


MIESZKANIE NR 9



OSIEDLE

ARTYSTYCZNE

BUDYNEK T5
I PIĘTRO

MIESZKANIE NR 9

Powierzchnia 69,54 m²

| | |
|---------------------------|----------------------|
| POKÓJ Z ANEKSEM KUCHENNYM | 23,61 m ² |
| POKÓJ | 9,98 m ² |
| POKÓJ | 9,57 m ² |
| POKÓJ | 9,37 m ² |
| PRZEDPOKÓJ | 8,45 m ² |
| ŁAZIENKA | 4,85 m ² |
| WC | 1,48 m ² |
| GARDEROBA | 2,23 m ² |
| BALKON | 14,60 m ² |

Wymiary podano bez wykończenia ścian
Powierzchnia użytkowa wyliczona
zgodnie z normą PN-ISO 9836:1997.



Toruń, ul. Lubicka 54
tel. +48 56 610 25 00
www.budlex.pl