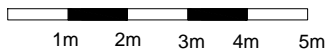
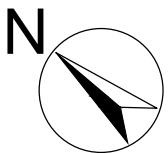
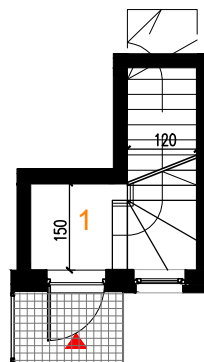
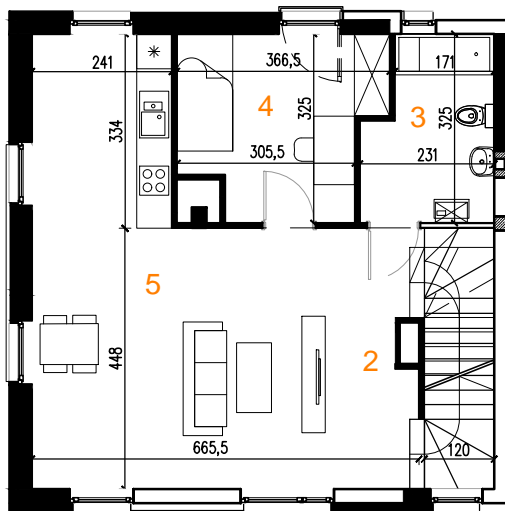
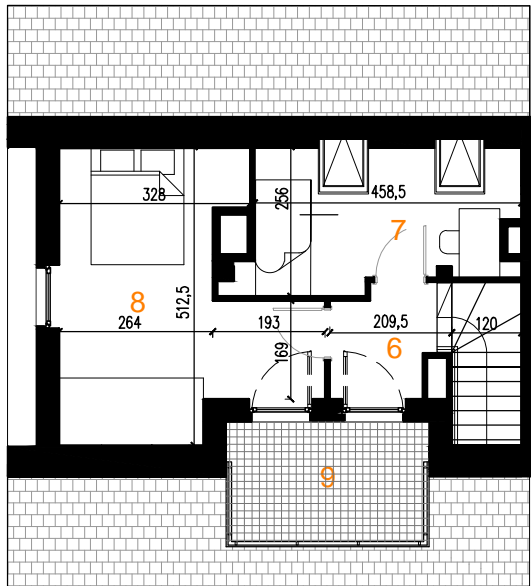




POLANA MIŁOSZYCKA



A2/1/2

MIESZKANIE 4-POKOJOWE
1 PIĘTRO+ PODDASZE

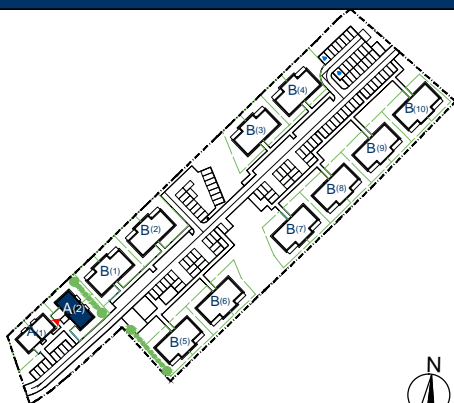
| | |
|----------------|---------------------|
| 1. PRZEDSIONEK | 7,73m ² |
| 2. KORYTARZ | 7,32m ² |
| 3. ŁAZIENKA | 6,50m ² |
| 4. POKÓJ | 10,08m ² |
| 5. SALON+ANEKS | 29,91m ² |
| 6. KORYTARZ | 3,22m ² |
| 7. POKÓJ | 5,21m ² |
| 8. POKÓJ | 10,42m ² |
| 9. TARAS | 5,91m ² |

80,39m²

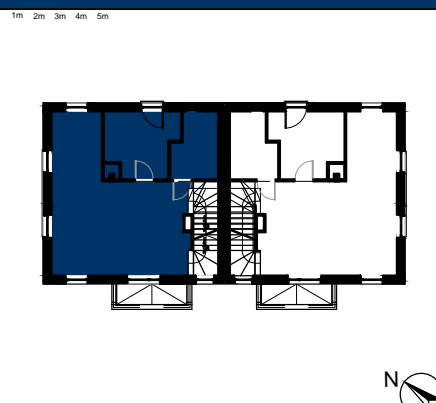
UWAGA

-Rozmieszczenie mebli i przyborów stanowi przykład aranżacji
-Podane powierzchnie mogą ulec zmianie w zakresie +/- 2%

SCHEMAT ZESPOŁU



SCHEMAT BUDYNKU



INWESTOR



TEL: 71 793 76 55
E-MAIL: arkop-deweloper.pl

BIURO PROJEKTOWE



TEL: 71 321 90 09
E-MAIL: biuro@proartkonopka.pl